



ZADANIA MIKROBIOLOGA W OGNISKU EPIDEMICZNYM

Małopolskie Stowarzyszenie Komitetów i Zespołów ds. Zakażeń Szpitalnych
29.04.2025r.

Ewa Gabińska

USTAWA

z dnia 5 grudnia 2008 r.

o zapobieganiu oraz zwalczaniu zakażeń i chorób zakaźnych u ludzi



Art. 15.

1. W skład zespołu kontroli zakażeń szpitalnych wchodzi:
 - 1) lekarz jako przewodniczący zespołu;
 - 2) pielęgniarka lub położna jako specjalista do spraw epidemiologii lub higieny i epidemiologii, w liczbie nie mniejszej niż 1 na 200 łóżek szpitalnych;
 - 3) diagnosta laboratoryjny jako specjalista do spraw mikrobiologii, jeżeli lekarz, wymieniony w pkt 1, nie posiada specjalizacji z dziedziny mikrobiologii lekarskiej.
2. Do zadań zespołu kontroli zakażeń szpitalnych należy:
 - 1) opracowywanie i aktualizacja systemu zapobiegania i zwalczania zakażeń szpitalnych;
 - 2) prowadzenie kontroli wewnętrznej, o której mowa w art. 11 ust. 2 pkt 6, oraz przedstawianie wyników i wniosków z tej kontroli kierownikowi szpitala i komitetowi zakażeń szpitalnych;
 - 3) szkolenie personelu w zakresie kontroli zakażeń szpitalnych;
 - 4) konsultowanie osób podejrzanych o zakażenie lub chorobę zakaźną oraz tych, u których rozpoznano zakażenie lub chorobę zakaźną.
3. W skład komitetu kontroli zakażeń szpitalnych wchodzi pracownicy szpitala:
 - 1) kierownik szpitala lub jego przedstawiciel oraz wyznaczeni przez niego kierownicy komórek organizacyjnych szpitala, w tym działu diagnostyki mikrobiologicznej, centralnej sterylizatorni, apteki szpitalnej – jeżeli szpital posiada takie komórki organizacyjne;
 - 2) przewodniczący oraz członkowie zespołu kontroli zakażeń szpitalnych;
 - 3) osoba kierująca pracą pielęgniarek w szpitalu;
 - 4) lekarz wykonujący zadania służby medycyny pracy w rozumieniu przepisów ustawy z dnia 27 czerwca 1997 r. o służbie medycyny pracy.
4. Do zadań komitetu kontroli zakażeń szpitalnych należy:
 - 1) opracowywanie planów i kierunków systemu zapobiegania i zwalczania zakażeń szpitalnych;
 - 2) ocena wyników kontroli wewnętrznej przedstawianych przez zespół kontroli zakażeń szpitalnych;
 - 3) opracowywanie i aktualizacja standardów farmakoprofilaktyki i farmakoterapii zakażeń i chorób zakaźnych w szpitalu.
5. Minister właściwy do spraw zdrowia określi, w drodze rozporządzenia, wymagane kwalifikacje członków zespołu kontroli zakażeń szpitalnych, uwzględniając konieczność realizacji zadań zespołu kontroli zakażeń szpitalnych.

Wykrywanie ognisk
epidemicznych

Najczęściej opiera się na bieżącej analizie wyników badań mikrobiologicznych wskazujących na wzrost częstości izolacji danego drobnoustroju, który może wskazywać na rozprzestrzenianie się epidemiczne

http://www.ses.edu.pl/files/download/system_kontroli_zakazen_szpitalnych_w_polsce_0.pdf



2018

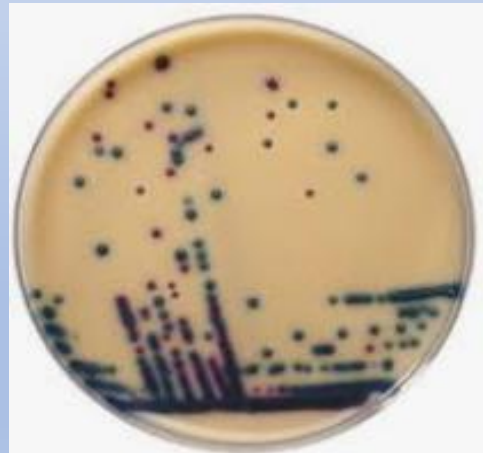
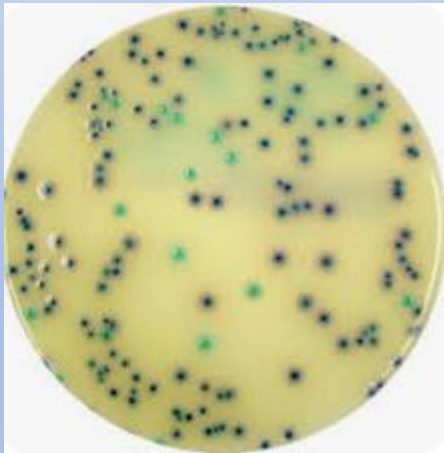
Co robi mikrobiolog.....???

- ✓ Opracowuje procedury pobierania i transportu badań mikrobiologicznych
- ✓ Monitoruje prawidłowe pobieranie badań mikrobiologicznych
- ✓ Śledzi trendy na rynku diagnostycznym, dba o nowe testy, wprowadza metodykę przyśpieszającą diagnostykę mikrobiologiczną - jest elastyczny i otwarty
- ✓ Nieustannie się szkoli, podnosi swoje kompetencje
- ✓ Angażuje się w szkolenia na terenie Placówki
- ✓ Wydaje czytelny wynik opatrzony KOMENTARZEM

POBIERANIE MATERIAŁU



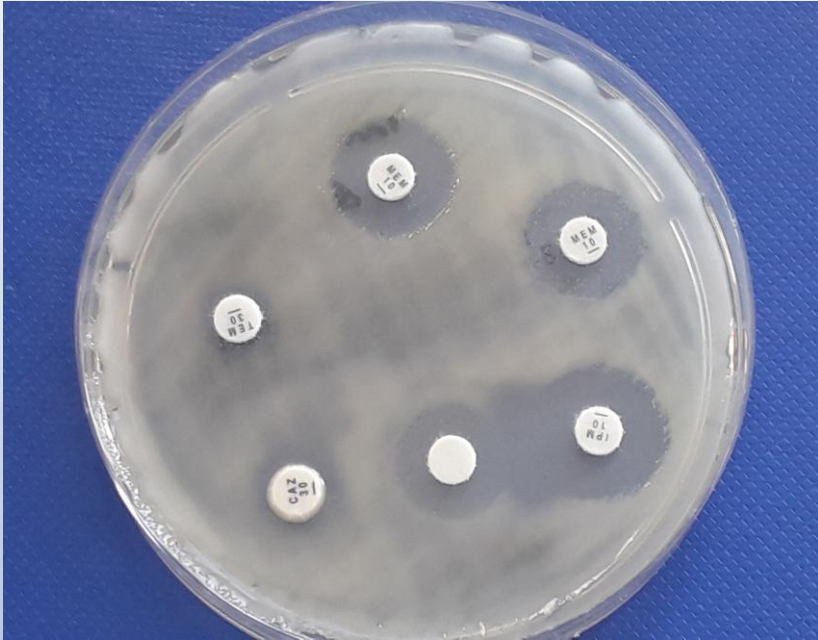
IDENTYFIKACJA



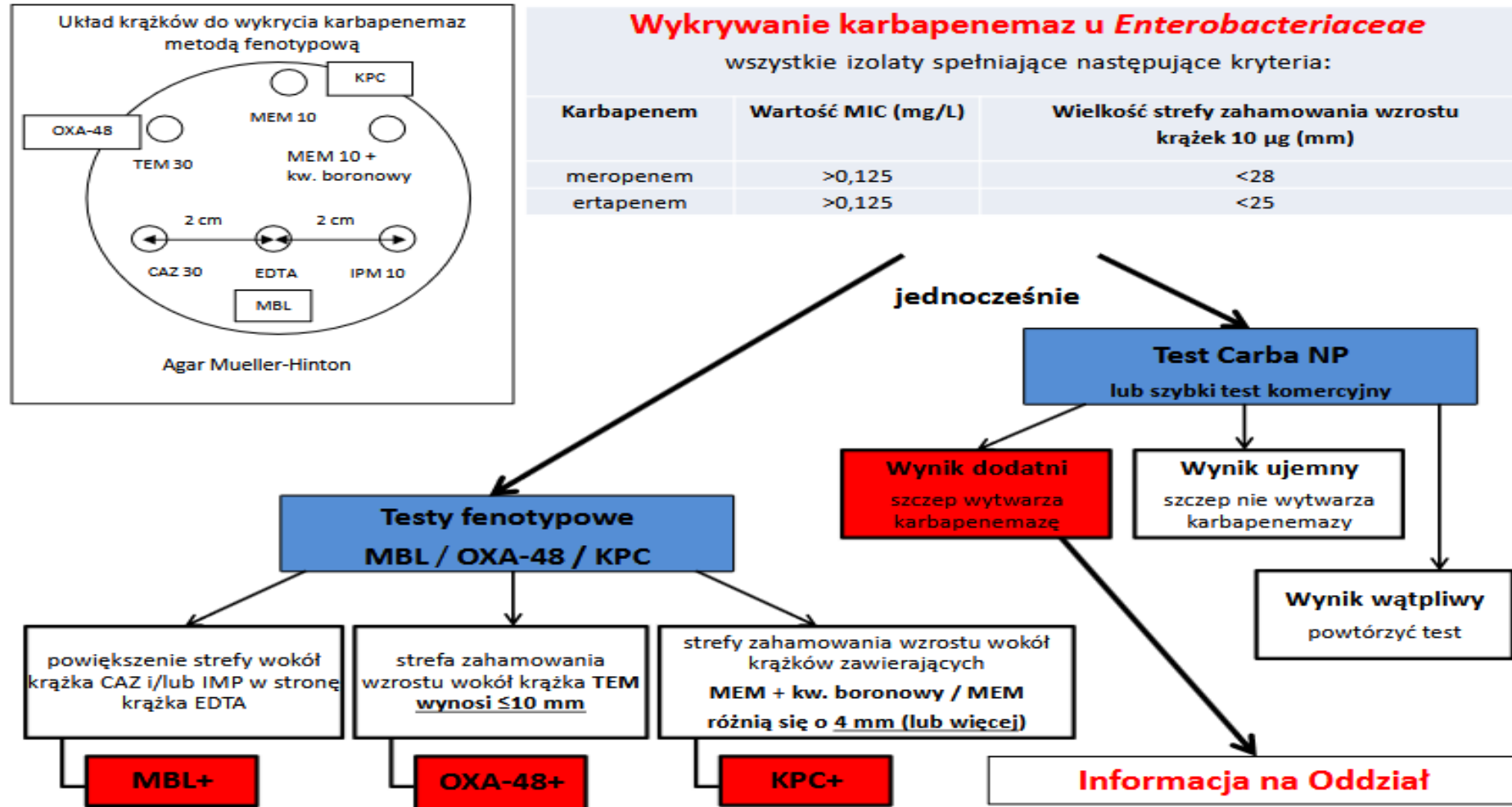
NG-Test® CARBA 5, NG Biotech

OZNACZANIE LEKOWRAŻLIWOŚCI

OZNACZANIE MECHANIZMÓW OPORNOŚCI



Systemy automatyczne

Rycina 1. Algorytm wykonywania testów przesiewowych w celu wykrycia karbapenemaz u *Enterobacteriaceae*.

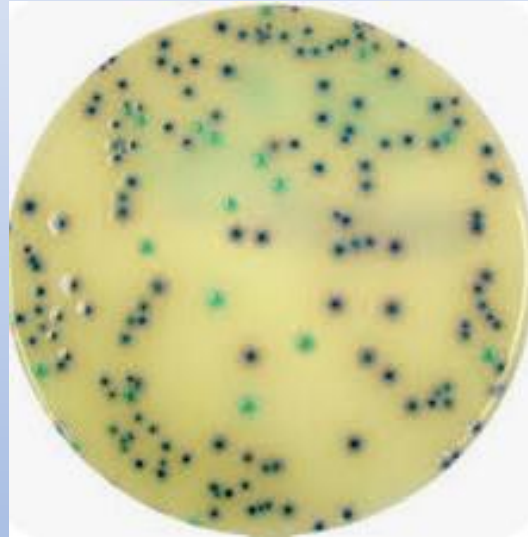
Opracowanie: Zakład Epidemiologii i Mikrobiologii Klinicznej, Zakład Mikrobiologii Molekularnej, Narodowy Instytut Leków, Warszawa, 2017r.

Czas oczekiwania na wynik ...

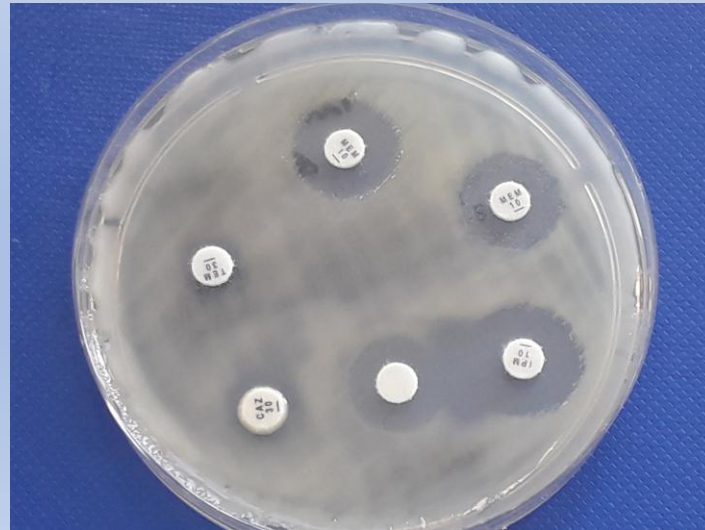
1 godzina



16-24 godzin



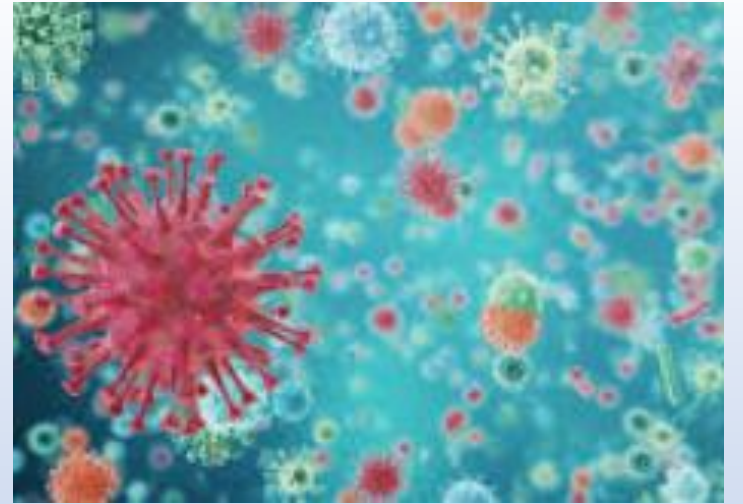
do 48 godzin



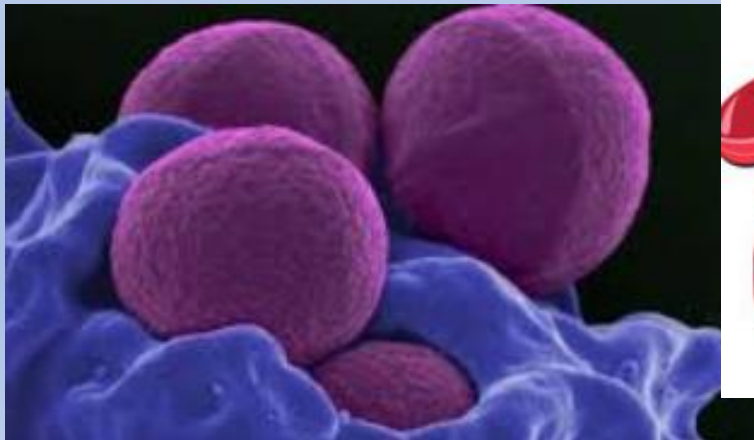


NDM + OXA-48

?*



AH1N1



MRSA



CDI

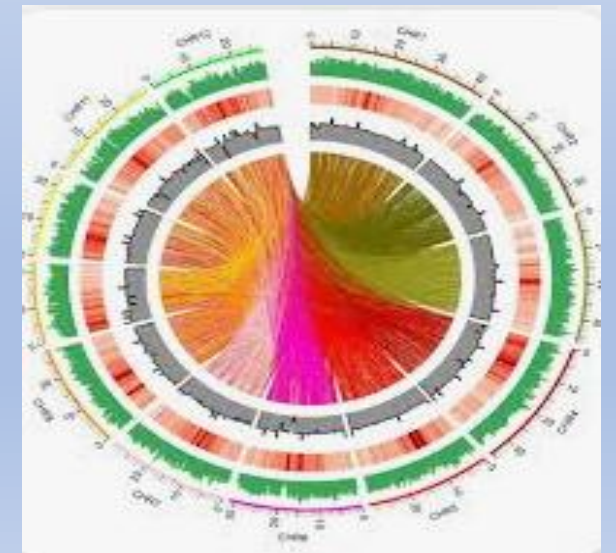
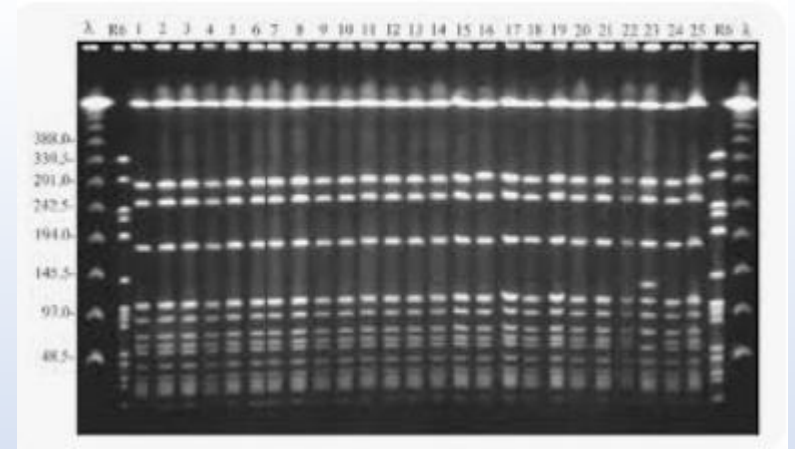




- ✓ Raport wstępny –zgłoszenie do PSSE
- ✓ Analiza przyjęć – szukamy pacjenta 0
- ✓ Badania u pacjentów
- ✓ Badania u personelu
- ✓ Badania środowiska
- ✓ Szkolenie personelu
- ✓ Opracowanie wyników badań, RAPORT

TYPOWANIE MOLEKULARNE

- ✓ RAE – PFGE – analiza restrykcyjna chromosomalnego DNA połączona z elektroforezą w zmiennym polu elektrycznym.
- ✓ rep-PCR (*repetitive extragenic palindromic PCR*)
- ✓ MLST (*multilocus sequence typing*)
- ✓ WGS (*whole genome sequencing*)





Dziękuję

**Pielęgniarkom Epidemiologicznym
mgr Bernadecie Budzyk
mgr Annie Skoczeń**